

MOBILER MACHER? ROAD RUNNER?



Wir suchen

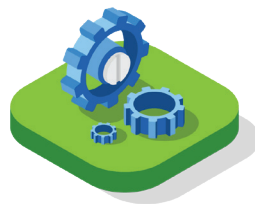
MITARBEITER (M/W/D) FÜR UNSER IT-SCHUL-SUPPORT-TEAM

Das macht dich aus!



- Kenntnisse der aktuellen Microsoft-Client- und Server-Technologien
- Praxiskenntnisse im Netzwerk- und Serverumfeld
- Berufserfahrung im IT-Support und im Bereich Server-Virtualisierung
- Führerschein Klasse B

Das sind deine Aufgaben!



- Betreuung und Weiterentwicklung der Netzwerk- und IT-Infrastruktur an Bildungseinrichtungen
- Administration und Wartung von Windows-/Linux-Server-Systemen und Netzwerkkomponenten sowie Windows, OSX und iOS Clients
- Beratung, Schulung, Dokumentation
- 2nd Level Support sowie Wartungsaufgaben vor Ort und remote
- Mitarbeit in IT-Projekten

Das bieten wir dir!



- Spannende Aufgaben
- Weiterbildungen
- Vielfalt und Abwechslung
- Zusammenhalt und Fairness
- Offene Kommunikation
- Flache Hierarchien
- 2.400 € - 3.200 € brutto
- Bonuszahlungen
- 28 Urlaubstage



Hier begrüßen wir dich

Hemer

Einsatzort heimatnah wählbar:

- Olpe, Lennestadt und Siegen oder
- Winterberg, Medebach und Hallenberg oder
- Schmallebenberg und Eslohe oder
- Kreis Soest oder
- Hochsauerlandkreis



Hier kannst du dich bewerben

Tatjana Rothenberg
+49 2372 5520329
rothenberg.t@citkomm.de

