

Wir suchen für unser Team

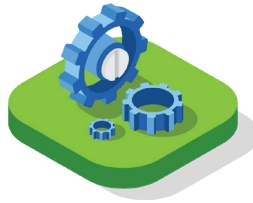
**MITARBEITER (M/W/D) FÜR DIE PERSONALABTEILUNG**

**Das macht dich aus!**



- Verwaltungsfachangestellte/vergleichbare Qualifikation
- Kenntnisse im Sozialversicherungs-, Steuer-, Tarif- (TVöD), Beamten- und Arbeitsrecht
- Erfahrungen in der Lohn- und Gehaltsabrechnung
- Fundierte Kenntnisse der MS-Office-Anwendungen
- Engagierte, effiziente und sorgfältige Arbeitsweise
- Belastbarkeit, sicheres Auftreten, Kommunikations- und Teamfähigkeit

**Das sind deine Aufgaben!**



- Erstellung der monatlichen Entgeltabrechnung
- Vertragswesen
- Betreuung und Pflege der Zeitwirtschaft
- Vorbereitung, Erstellung und Bearbeitung des personalwirtschaftlichen Schriftverkehrs inkl. Mutterschutz und Elternzeit
- Personalaktenpflege
- Korrespondenz mit Sozialversicherungsträgern und Behörden

**Das bieten wir dir!**



- Spannende Aufgaben
- Weiterbildungen
- Vielfalt und Abwechslung
- Zusammenhalt und Fairness
- Offene Kommunikation
- Flache Hierarchien
- Entgeltgruppe 9a TVöD



**Hier begrüßen wir dich**

Südwestfalen-IT  
Hemer oder Siegen



**Hier kannst du dich bewerben**

Tatjana Rothenberg  
+49 2372 5520329  
rothenberg.t@citkomm.de

